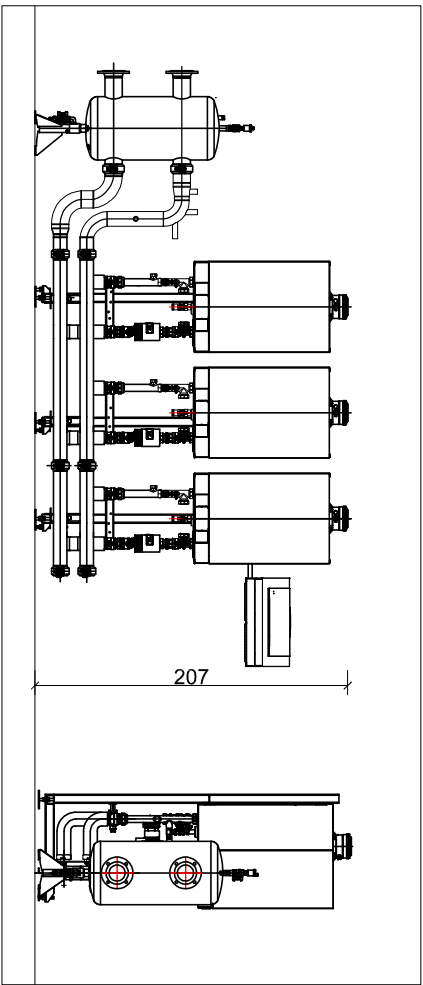


RZUT PIWNICY
KOTŁOWNIA
SKALA 1:50



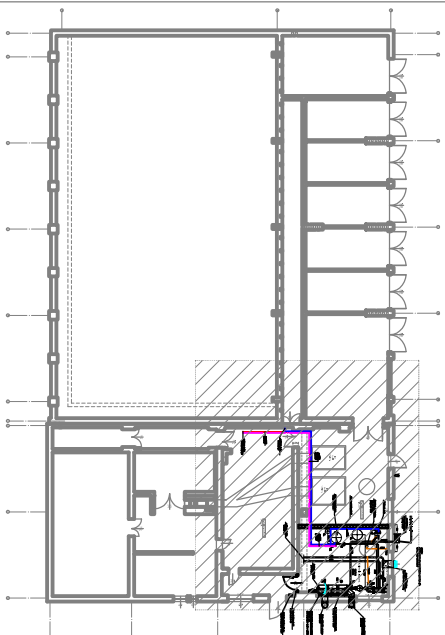
Kaskada kotłów kondensacyjnych Wronowal 200 3 x 125kW

K O T Ł O W N I A :

POWIERZCHNIA KOTŁOWNI : 29,25m²
WYSOKOŚĆ KOTŁOWNI : 3,0m
KUBATURA KOTŁOWNI : 87,75 m³
KUBATURA WYMAGANA : 80,65m³
NAPIĘCIE KOTŁOWNIA: 1875cm²
WYMIAR KOTŁOWNIA : 938cm²
POW. OKNEN- WYMAGANA : 1,95m²
POW. OKNEN- ISTNIEJĄCA : 5,59m²

UWAGA :
SYSTEM "GAZEK" SKONFIGUROWAĆ I ZAMONTOWAĆ
SCISLE WG DTR-ki PRODUCENTA.
SYGNALIZACJA OPTYCZNO-DZWIĘKOWA
NA ELEWACJI ZEWNĘTRZNEJ BUDYNKU

WYTĄCZNE PROZ.
SŁANY, STROP KOTŁOWNI – EI 60
DZW – EI-30

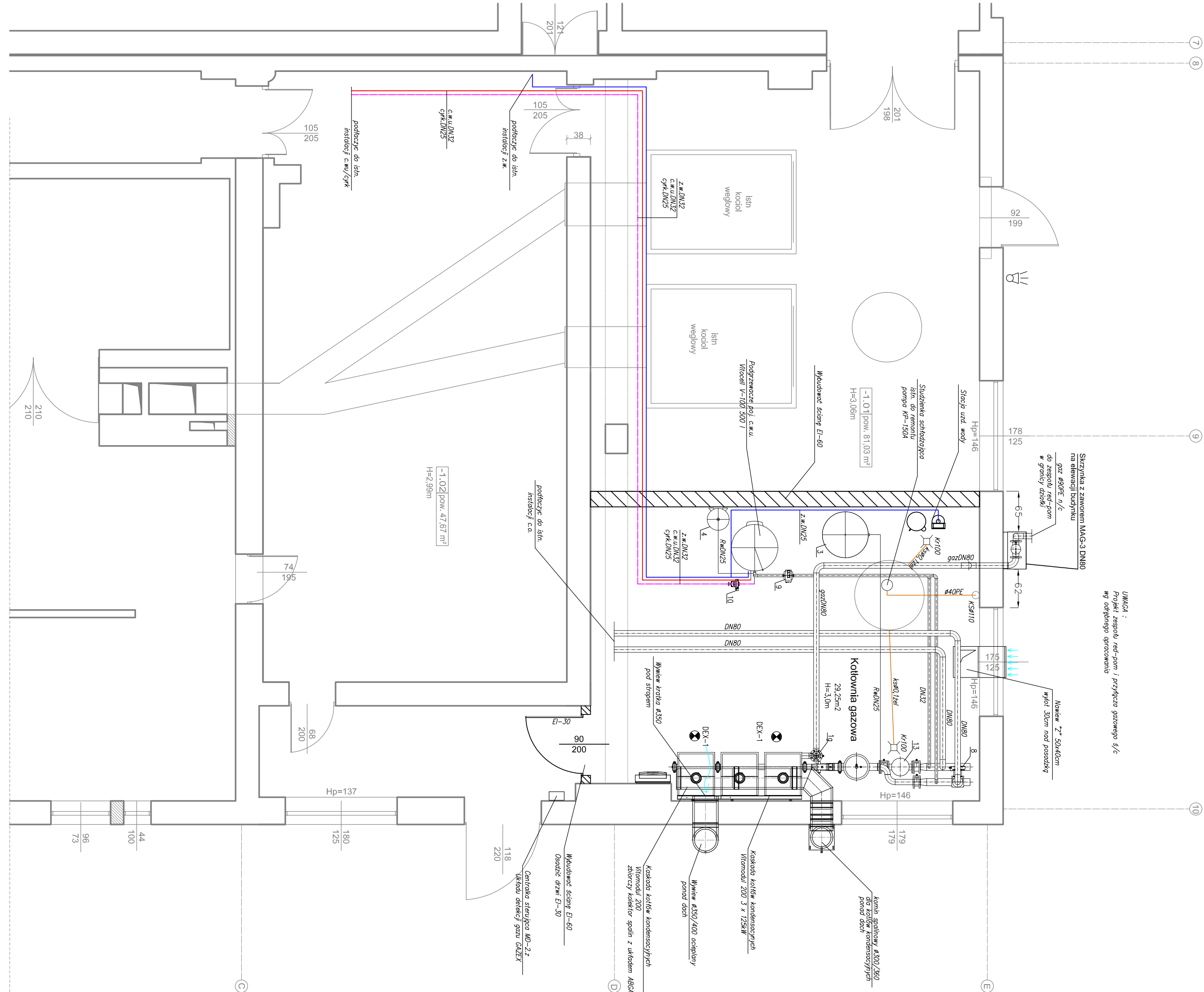


INWESTOR	Zakład Poprawczy w Trzemesznie ul. Mickiewicza 35, 62-240 Trzemeszno		
INWESTYCJA	PRZEBUDOWA KOTŁOWNI WRAZ Z WYKONANIEM WEWNĘTRZNEJ INSTALACJI GAZOWEJ, TERMOMODERNIZACJA HALLI SPORTOWEJ		
LOKALIZACJA	ul. Mickiewicza 35 62-240 Trzemeszno Dzielnica nr 356 i 358		
STADIUM	PROJEKT BUDOWLANY		
JEJENSTWA PROJEKTOWA PROWADZĄCA			
INSTRUKCJA	IMIĘ INŻYNIERA	NR UPRAW.	PODPIS
PROJEKTOWAŁ	mgr inż. Wojciech Jankowiak	WJP0278/PW0504	
SPRAWDZIŁ	mgr inż. Imitina Zdzikowska	WJP0356/PW0509	
TYTUŁ RYS.			SKALA
RZUT POMIESZCZENIA KOTŁOWNI GAZOWEJ			
DATA	KWIECIEŃ 2014	NR KONTAKTU	001207
BRANŻA	ENERGETYKA	NR RYSUNKU	S.03

</

DEMURG
kompleksowe usługi inwestycyjne

ul. Piłsudskiego 11/12
64-200 Poznań
tel. 61 277 70 00
www.demurg.pl



UWAGA :
Projekt zespołu ref-pom i przyłącza gazowego s/c
wg odrębnego opracowania